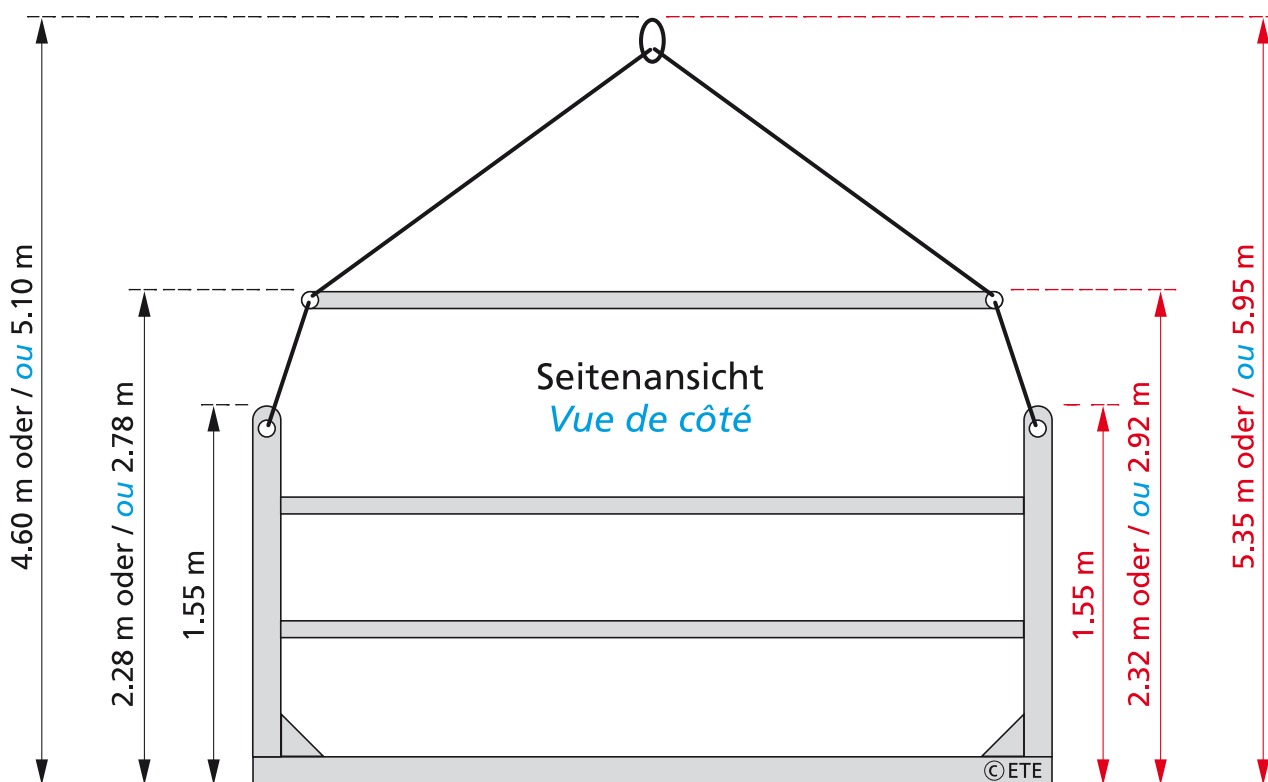


kleine Barelle	Nr. 361
Eigengewicht	810 kg
max. Nutzlast	3'000 kg
Aussenmasse (LxB)	2,80x2,12m
Innenmasse (LxB)	2,50x1,97m
Rampe Nr.1 (LxB)	1,20x1,12m
Rampe Nr.2 (LxB)	0,90x0,70m

mittlere Barelle	Nr. 363
Eigengewicht	1'050 kg
max. Nutzlast	4'000 kg
Aussenmasse (LxB)	3,55x2,36m
Innenmasse (LxB)	3,45x2,25m
Rampe normal (LxB)	1,40x1,25m
Rampenzusatz (LxB)	0,35x0,70m



<i>Petite nacelle de manutention</i>	
<i>Poids à vide</i>	810 kg
<i>Charge utile max.</i>	3'000 kg
<i>Dim. ext. (LxLa)</i>	2,80x2,12m
<i>Dim. int. (LxLa)</i>	2,50x1,97m
<i>Rampe No.1 (LxLa)</i>	1,20x1,12m
<i>Rampe No.2 (LxLa)</i>	0,90x0,70m

<i>Moyenne nacelle de manutention</i>	
<i>Poids à vide</i>	1'050 kg
<i>Charge utile max.</i>	4'000 kg
<i>Dim. ext. (LxLa)</i>	3,55x2,36m
<i>Dim. int. (LxLa)</i>	3,45x2,25m
<i>Rampe No.1 (LxLa)</i>	1,40x1,25m
<i>Rampe No.2 (LxLa)</i>	0,35x0,70m