

## Lastwagen mit 20t-Kran (66 mt)

Nr. 392

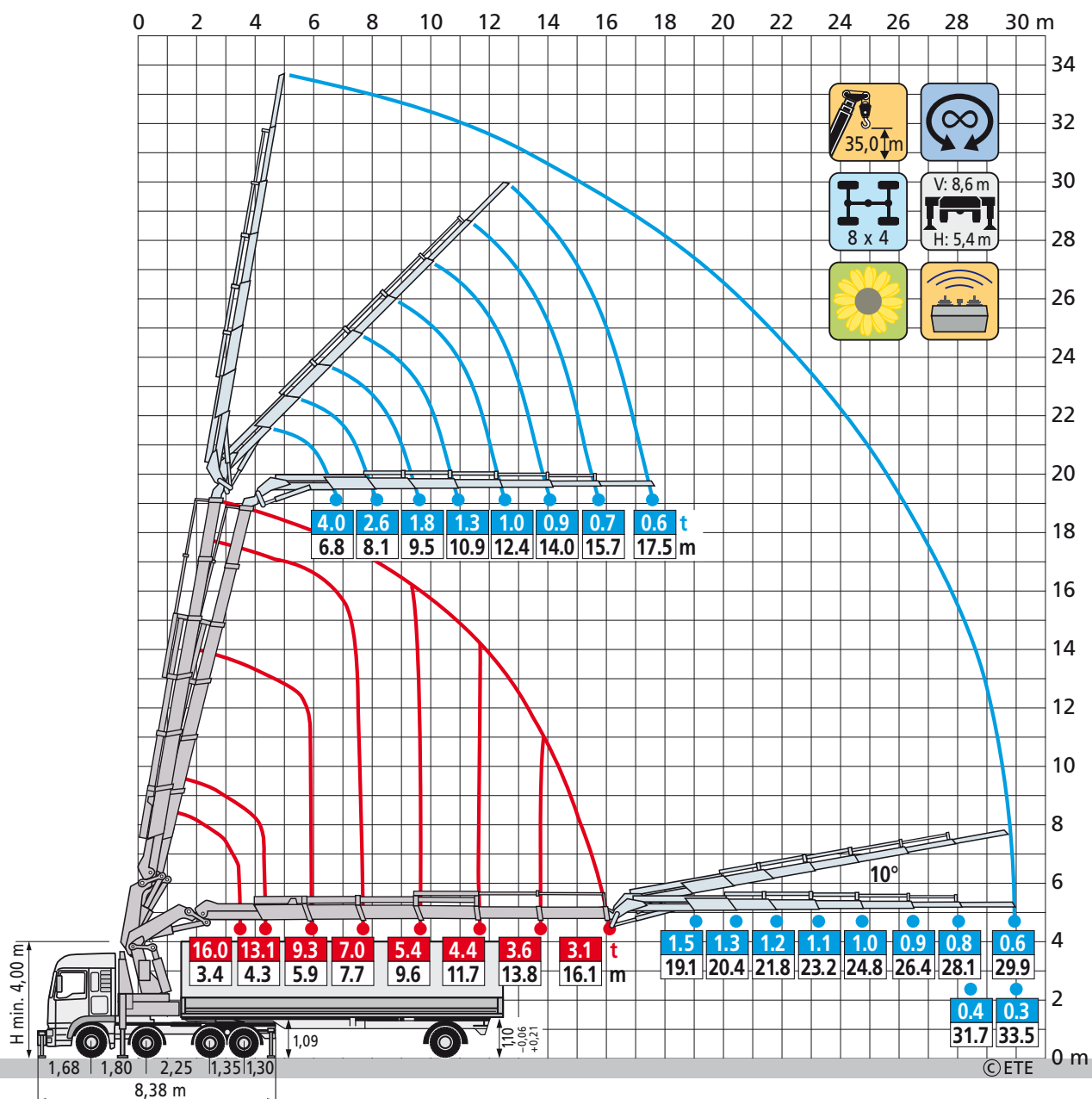
MAN / Maurer TGS 35.480 LX

Eigengewicht 30,5 t

Ladevolumen LxBxH 11,00 x 2,48 x 2,80 m

Nutzlast 9,5 / 13,5 t

Ausrüstung Hebebühne 2,5 t, Rollverdeck, Luftfederung, Seilwinde 3,5 t



## Camion avec grue 20t (66 mt)

No. 392

MAN / Maurer TGS 35.480 LX

Poids à vide du véhicule 30,5 t

Vol. de chargem. LxLaxH 11,00 x 2,48 x 2,80 m

Charge utile 9,5 / 13,5 t

Equipement Plate-forme élévatrice 2,5 t, bâche rapide coulissante, suspension à air, treuil 3,5 t

Lastwagen mit 20t-Kran (66 mt)

Nr. 392

MAN / Maurer TGS 35.480 LX

Eigengewicht mit JIB 24,4 t

Ladevolumen LxBxH 4,50 x 2,47 x 2,94 m

Nutzlast 7,6 t / 8,6 t

Ausrüstung Rollverdeck, Luftfederung, Anhängerkupplung

