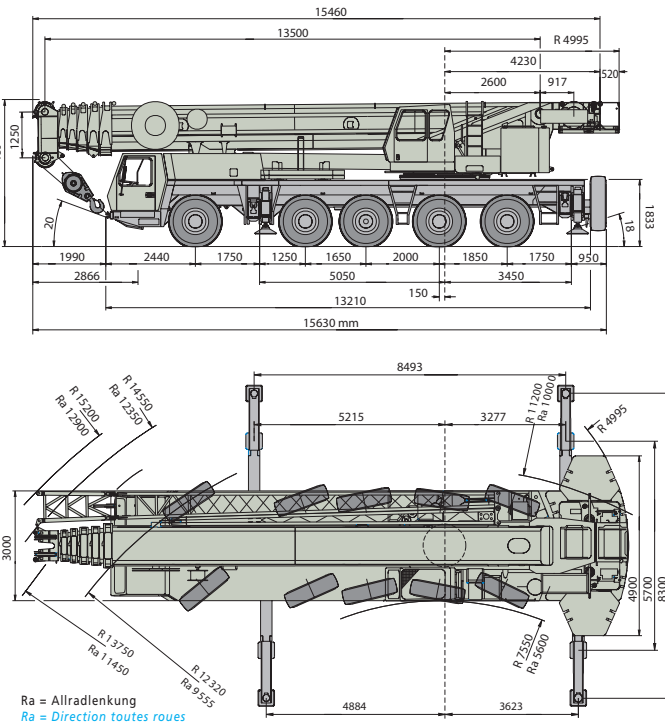
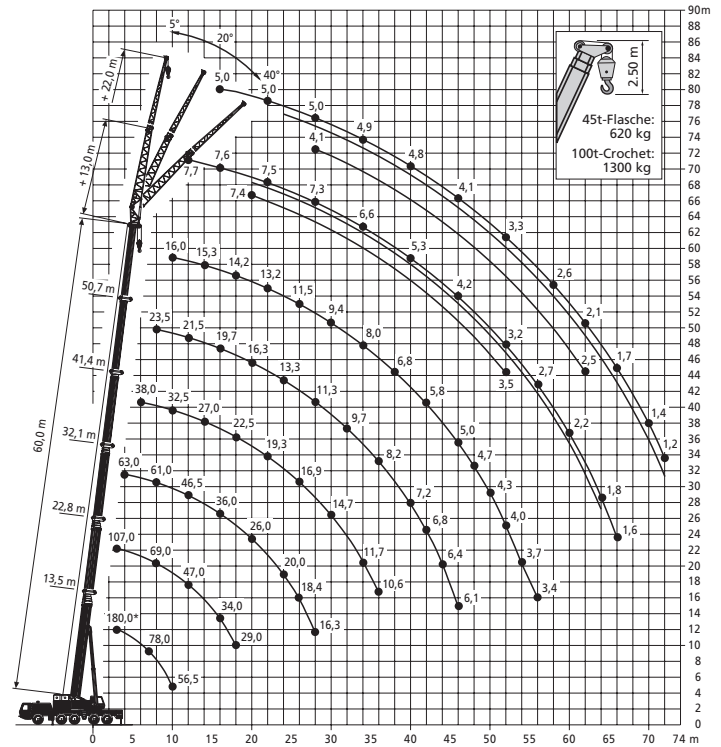


GROVE GMK 5180 Nr. 307

	max. 60,0 m		5 x 12 t = 60 t		10 x 8
	max. 82,0 m		80 km/h		10 x 10



	Traglasten [t] – GMK 5180				
13,5 – 60,0	Forces de levage [t]	360°	DIN ISO	8,3 m	13,0



Emil Egger AG • Schwergut-Logistik • Tel. 0848 800 110

m	Traglasten [t] – GMK 5180										
	13,5	18,2	22,8	27,5	32,1	36,8	41,4	46,1	50,7	55,4	60,0
3,0	130,0	130,0	107,0	78,0							
4,0	109,0	109,0	107,0	78,0	63,0						
5,0	93,0	94,0	92,5	78,0	63,0	50,0					
6,0	80,0	81,0	71,0	66,5	63,0	50,0	38,0				
7,0	65,5	65,0	55,5	56,0	54,0	49,5	37,0	28,0			
8,0	53,5	52,5	45,0	48,5	45,0	41,5	35,5	28,0	23,5		
9,0	42,0	44,0	41,5	41,0	38,5	35,5	34,0	27,0	23,0	18,5	
10,0	34,0	36,0	37,5	35,5	33,5	31,0	30,5	26,5	22,5	18,3	16,0
11,0		31,0	32,5	31,0	29,0	29,0	27,0	25,0	22,0	18,0	16,0
12,0		26,5	27,5	27,5	25,5	26,0	24,0	23,5	20,5	17,8	15,8
13,0		23,0	24,0	24,5	24,5	23,0	21,5	21,0	19,3	17,6	15,6
14,0		19,8	21,0	21,5	22,0	21,0	20,5	19,3	18,4	16,8	15,3
15,0		17,3	18,6	19,1	19,8	18,8	18,7	18,1	17,0	15,8	14,6
16,0			16,5	17,7	17,7	17,1	17,0	16,5	15,5	14,3	13,2
18,0			13,5	14,4	14,4	14,8	14,5	13,8	12,8	11,8	10,8
20,0				11,9	11,9	12,3	12,2	11,6	10,8	9,8	8,9
22,0				9,8	9,8	10,2	10,1	9,9	9,1	8,2	7,4
24,0				8,1	8,2	8,6	8,5	8,2	7,6	6,9	6,0
26,0					6,8	7,2	7,1	6,9	6,5	5,7	4,9
28,0					5,7	6,1	6,0	5,8	5,4	4,7	4,0
30,0						5,1	5,0	4,8	4,4	3,9	3,2
32,0						4,3	4,2	4,0	3,6	3,1	2,4
34,0							3,5	3,3	2,9	2,5	1,8
36,0							2,9	2,7	2,3	1,9	1,2
38,0								2,1	1,8	1,3	
40,0								1,7	1,3		
42,0									1,2		

m	Traglasten [t] – GMK 5180										
	13,5	18,2	22,8	27,5	32,1	36,8	41,4	46,1	50,7	55,4	60,0
3,0	131,0	131,0	107,0	78,0							
4,0	110,0	110,0	107,0	78,0	63,0						
5,0	94,5	95,0	94,0	78,0	63,0	50,0					
6,0	82,5	83,0	81,5	77,0	63,0	50,0	38,0				
7,0	71,5	72,5	67,0	64,0	61,0	50,0	37,0	28,0			
8,0	60,5	62,0	55,0	55,5	51,0	50,0	35,5	28,0	23,5		
9,0	50,5	52,5	46,0	47,0	46,0	43,0	34,0	27,0	23,0	18,5	
10,0	41,5	43,5	39,0	41,0	40,0	37,0	32,5	26,5	22,5	18,3	16,0
11,0		36,5	36,0	37,5	35,5	33,0	31,0	26,0	22,0	18,0	16,0
12,0		32,0	33,5	33,5	31,5	29,0	29,0	25,5	21,5	17,8	15,8
13,0		28,0	29,0	29,5	28,0	26,5	26,0	23,0	21,0	17,6	15,6
14,0		24,5	25,5	26,0	25,5	25,0	23,5	21,5	20,5	17,3	15,3
15,0		21,5	23,0	23,0	22,5	23,0	21,5	20,5	18,6	17,0	15,0
16,0			20,5	20,5	20,5	21,0	19,5	19,4	18,1	16,7	14,8
18,0			16,5	16,8	17,8	17,3	16,9	16,4	16,0	15,3	14,2
20,0				14,8	14,8	14,4	14,8	14,2	13,7	13,0	12,1
22,0				12,5	12,5	12,9	12,5	12,6	12,0	11,2	10,3
24,0				10,6	10,7	11,0	10,9	10,7	10,3	9,6	8,8
26,0					9,1	9,5	9,4	9,2	8,8	8,3	7,5
28,0					7,8	8,2	8,1	7,9	7,5	7,1	6,4
30,0						7,1	7,1	6,8	6,4	6,0	5,4
32,0							6,2	6,1	5,9	5,5	4,5
34,0								5,3	5,1	4,7	3,8
36,0								4,6	4,4	4,0	3,1
38,0									3,7	3,3	2,9
40,0									3,1	2,8	2,3
42,0									2,6	2,2	1,8
44,0										1,8	1,4
46,0										1,4	

Emil Egger AG • Schwergut-Logistik • Tel. 0848 800 110

m	Traglasten [t] – GMK 5180 Forces de levage [t]										
	13,5	18,2	22,8	27,5	32,1	36,8	41,4	46,1	50,7	55,4	60,0
3,0	134,0	134,0	107,0	78,0							
4,0	112,0	112,0	107,0	78,0	63,0						
5,0	96,0	97,0	95,5	78,0	63,0	50,0					
6,0	84,0	84,5	83,0	77,0	63,0	50,0	38,0				
7,0	74,0	74,5	73,5	74,0	63,0	50,0	37,0	28,0			
8,0	66,0	66,5	65,5	64,5	61,0	50,0	35,5	28,0	23,5		
9,0	57,5	59,0	57,0	55,0	53,5	49,0	34,0	27,0	23,0	18,5	
10,0	50,0	52,0	48,5	48,0	46,5	45,5	32,5	26,5	22,5	18,3	16,0
11,0		45,0	42,0	43,5	40,5	40,5	31,0	26,0	22,0	18,0	16,0
12,0		38,5	36,0	39,0	37,5	36,0	30,5	25,5	21,5	17,8	15,8
13,0		33,5	31,5	34,0	34,5	32,5	29,0	25,0	21,0	17,6	15,6
14,0		29,5	30,0	32,0	31,5	29,5	27,0	24,5	20,5	17,3	15,3
15,0		27,0	28,0	28,5	28,0	26,5	25,5	23,0	20,0	17,0	15,0
16,0			25,5	25,5	25,0	24,5	24,5	22,0	19,7	16,7	14,8
18,0			21,0	21,0	20,5	21,0	21,0	18,5	18,2	15,9	14,2
20,0				17,6	17,3	18,2	17,4	16,6	15,5	15,1	13,7
22,0				14,9	15,7	15,5	14,7	15,2	14,1	13,4	13,2
24,0				12,7	13,7	13,3	13,2	13,0	12,9	11,9	12,0
26,0					11,9	11,5	11,9	11,2	11,4	10,9	10,5
28,0					10,4	10,4	10,4	10,1	9,9	9,6	9,2
30,0						9,5	9,2	9,1	8,6	8,4	7,9
32,0						8,4	8,1	8,1	7,6	7,3	6,8
34,0							7,2	7,2	6,8	6,3	5,9
36,0								6,3	5,9	5,5	5,0
38,0								5,6	5,2	4,8	4,3
40,0								4,9	4,5	4,1	3,7
42,0								4,3	3,9	3,5	3,1
44,0									3,4	3,0	2,6
46,0										2,9	2,5
48,0											2,1
50,0											1,7
52,0											1,2

m	Traglasten [t] – GMK 5180 Forces de levage [t]											
	13,5*	13,5	18,2	22,8	27,5	32,1	36,8	41,4	46,1	50,7	55,4	60,0
3,0	180,0	136,0	135,0	107,0	78,0							
4,0	137,0	114,0	114,0	107,0	78,0	63,0						
5,0	120,0	98,0	98,5	97,0	78,0	63,0	50,0					
6,0	105,0	85,5	86,0	84,5	77,0	63,0	50,0	38,0				
7,0	89,0	75,5	76,0	74,5	75,0	63,0	50,0	37,0	28,0			
8,0	75,5	67,0	68,0	66,5	67,5	61,0	50,0	35,5	28,0	23,5		
9,0	65,0	60,5	61,0	60,0	60,5	57,0	49,0	34,0	27,0	23,0	18,5	
10,0	57,0	54,5	55,5	54,0	55,0	53,0	46,5	32,5	26,5	22,5	18,3	16,0
11,0			50,5	48,0	49,0	48,5	44,0	31,0	26,0	22,0	18,0	16,0
12,0	*nach hinten sur arriere		45,0	43,0	43,5	43,0	41,0	30,5	25,5	21,5	17,8	15,8
13,0			40,0	37,5	39,0	38,5	38,5	29,0	25,0	21,0	17,6	15,6
14,0			35,5	33,0	36,0	35,0	35,0	27,0	24,5	20,5	17,3	15,3
15,0			31,5	29,0	32,0	31,5	32,0	25,5	23,0	20,0	17,0	15,0
16,0				26,5	29,0	29,5	29,5	24,5	22,0	19,7	16,7	14,8
18,0					25,0	25,0	24,0	22,5	19,6	18,4	15,9	14,2
20,0						21,5	21,0	20,0	17,3	16,3	15,1	13,7
22,0						18,2	17,8	17,6	18,0	15,7	14,8	13,2
24,0							15,7	15,4	16,2	15,5	14,4	13,2
26,0								13,7	14,2	13,5	13,5	12,3
28,0									12,8	12,4	11,8	11,3
30,0										11,0	10,8	10,5
32,0											9,7	9,5
34,0												9,1
36,0												8,1
38,0												7,4
40,0												6,9
42,0												6,4
44,0												5,9
46,0												5,3
48,0												4,8
50,0												4,3
52,0												3,9
54,0												3,5
56,0												3,0

Emil Egger AG • Schwergut-Logistik • Tel. 0848 800 110

m	Traglasten [t] – GMK 5180 Forces de levage [t]											
	13,5*	13,5	18,2	22,8	27,5	32,1	36,8	41,4	46,1	50,7	55,4	60,0
3,0	180,0	140,0	139,0	107,0	78,0							
4,0	137,0	118,0	117,0	107,0	78,0	63,0						
5,0	120,0	101,0	101,0	100,0	78,0	63,0	50,0					
6,0	105,0	88,0	88,5	87,5	77,0	63,0	50,0	38,0				
7,0	93,5	78,0	78,5	77,0	75,0	63,0	50,0	37,0	28,0			
8,0	82,5	69,5	70,0	69,0	69,5	61,0	50,0	35,5	28,0	23,5		
9,0	71,5	62,5	63,0	62,0	62,5	57,0	49,0	34,0	27,0	23,0	18,5	
10,0	58,5	56,5	57,5	56,0	57,0	53,0	46,5	32,5	26,5	22,5	18,3	16,0
11,0			52,5	51,0	52,0	49,5	44,0	31,0	26,0	22,0	18,0	16,0
12,0	*nach hinten sur arriere		48,0	47,0	47,5	46,5	41,0	30,5	25,5	21,5	17,8	15,8
13,0			44,5	43,0	44,0	44,0	39,0	29,0	25,0	21,0	17,6	15,6
14,0			41,5	39,5	40,5	41,5	36,5	27,0	24,5	20,5	17,3	15,3
15,0			34,5	37,0	37,5	38,5	34,5	25,5	23,0	20,0	17,0	15,0
16,0				34,0	35,0	36,0	33,0	24,5	22,0	19,7	16,7	14,8
18,0					29,0	30,0	31,0	30,0	22,5	19,6	18,4	15,9
20,0						26,5	26,0	27,0	21,0	17,3	16,3	15,1
22,0						23,0	22,5	23,5	19,3	15,7	14,8	14,3
24,0						19,9	20,0	20,5	17,8	14,4	13,3	12,9
26,0							18,4	17,8	16,9	13,5	12,3	11,7
28,0							16,3	15,7	15,9	12,7	11,3	10,6
30,0								13,9	14,7	11,8	10,5	9,4
32,0								12,9	13,1	11,2	9,7	8,7
34,0									11,7	10,6	8,9	8,0
36,0									10,6	10,0	8,2	7,3
38,0									9,4	7,7	6,8	6,8
40,0									8,8	7,2	6,3	6,3
42,0									8,1	6,8	5,9	5,8
44,0										6,4	5,5	5,4
46,0										6,1	5,2	5,0
48,0											4,9	4,7
50,0											4,6	4,3
52,0												4,0
54,0												3,7
56,0												3,4



Emil Egger AG • Schwergut-Logistik • Tel. 0848 800 110

m		Traglasten [t] – GMK 5180 Forces de levage [t]											
		55,4			60,0			55,4			60,0		
		+ 13,0			+ 13,0			+ 22,0			+ 22,0		
		5°	20°	40°	5°	20°	40°	5°	20°	40°	5°	20°	40°
11,0	9,8												
12,0	9,8				7,7								
13,0	9,8				7,7								
14,0	9,7	9,2			7,6			5,6					
15,0	9,7	9,2			7,6			5,6					
16,0	9,7	9,1			7,6	7,7		5,5			5,0		
18,0	9,6	9,1	8,1		7,6	7,6		5,4			5,0		
20,0	8,6	9,0	8,1		7,5	7,6	7,4	5,4	5,0		5,0		
22,0	8,0	8,6	8,1		7,1	7,6	7,4	5,3	4,9		5,0	4,5	
24,0	6,7	7,4	8,0		5,8	6,6	7,4	5,3	4,8		5,0	4,5	
26,0	5,6	6,2	6,9		4,8	5,4	6,1	5,2	4,8	4,4	5,0	4,4	
28,0	4,6	5,2	5,8		3,8	4,4	5,0	5,0	4,7	4,3	4,5	4,4	4,1
30,0	3,8	4,3	4,8		3,0	3,5	4,1	4,4	4,6	4,2	3,6	4,4	4,1
32,0	3,1	3,5	4,0		2,3	2,8	3,3	3,7	4,5	4,2	2,9	3,9	4,1
34,0	2,4	2,8	3,2		1,6	2,1	2,5	3,0	3,8	4,1	2,3	3,2	4,1
36,0	1,8	2,2	2,5		1,1	1,5	1,9	2,4	3,2	4,0	1,7	2,5	3,4
38,0	1,3	1,6	1,9				1,3	1,9	2,6	3,3	1,2	2,0	2,8
40,0		1,1	1,4					1,5	2,1	2,7		1,5	2,2
42,0								1,0	1,6	2,2		1,0	1,7
44,0									1,2	1,7			1,2
46,0										1,3			

m		Traglasten [t] – GMK 5180 Forces de levage [t]											
		55,4			60,0			55,4			60,0		
		+ 13,0			+ 13,0			+ 22,0			+ 22,0		
		5°	20°	40°	5°	20°	40°	5°	20°	40°	5°	20°	40°
11,0	9,8												
12,0	9,8				7,7								
13,0	9,8				7,7								
14,0	9,7	9,2			7,6			5,6					
15,0	9,7	9,2			7,6			5,6					
16,0	9,7	9,1			7,6	7,7		5,5			5,0		
18,0	9,6	9,1	8,1		7,6	7,6		5,4			5,0		
20,0	9,2	9,0	8,1		7,5	7,6	7,4	5,4	5,0		5,0		
22,0	9,0	8,9	8,1		7,5	7,6	7,4	5,3	4,9		5,0	4,5	
24,0	8,9	8,8	8,1		7,5	7,6	7,4	5,3	4,8		5,0	4,5	
26,0	8,7	8,7	8,1		7,4	7,5	7,4	5,2	4,8	4,4	5,0	4,4	
28,0	8,5	8,5	8,1		7,3	7,4	7,4	5,1	4,7	4,3	5,0	4,4	4,1
30,0	8,0	8,0	8,1		7,1	7,2	7,4	5,1	4,7	4,2	5,0	4,4	4,1
32,0	7,4	7,5	7,6		6,9	7,0	7,2	5,0	4,6	4,2	4,9	4,3	4,1
34,0	6,9	7,0	7,2		6,6	6,7	6,8	4,9	4,6	4,1	4,9	4,3	4,1
36,0	6,4	6,5	6,7		6,2	6,3	6,4	4,9	4,6	4,1	4,8	4,3	4,1
38,0	5,9	6,0	6,3		5,7	5,8	6,0	4,8	4,5	4,0	4,8	4,3	4,0
40,0	5,3	5,5	5,8		5,3	5,4	5,6	4,8	4,5	4,0	4,8	4,2	4,0
42,0	5,0	5,2	5,4		4,9	5,0	5,2	4,7	4,3	3,9	4,6	4,2	3,9
44,0	4,6	4,8	5,0		4,6	4,7	4,9	4,5	4,2	3,9	4,3	4,2	3,9
46,0	4,2	4,4	4,6		4,2	4,3	4,5	4,2	4,1	3,9	4,1	4,0	3,9
48,0	3,9	4,0	4,2		3,9	4,0	4,2	3,9	4,0	3,9	3,8	3,9	3,8
50,0	3,5	3,6	3,8		3,5	3,6	3,8	3,6	3,9	3,8	3,6	3,7	3,8
52,0	3,2	3,3	3,5		3,2	3,4	3,5	3,4	3,6	3,6	3,3	3,5	3,6
54,0	3,0	3,1	3,3		3,0	3,1	3,3	3,1	3,3	3,4	3,1	3,3	3,4
56,0	2,8	2,8	3,0		2,7	2,8	2,8	3,1	3,1	2,8	3,0	3,0	3,2
58,0	2,5	2,6	2,8		2,5	2,6	2,6	2,8	2,8	2,9	2,6	2,8	3,0
60,0	2,3	2,4	2,6		2,2	2,3	2,3	2,5	2,5	2,5	2,3	2,5	2,8
62,0	2,2				2,0	2,1	2,1	2,3	2,3	2,3	2,1	2,3	2,5
64,0					1,8	1,9	1,9	2,1	2,1	2,1	1,9	2,1	
66,0					1,6			1,8	1,9		1,7	1,9	
68,0								1,6	1,7		1,6	1,7	
70,0								1,5			1,4	1,5	
72,0											1,2	1,3	